

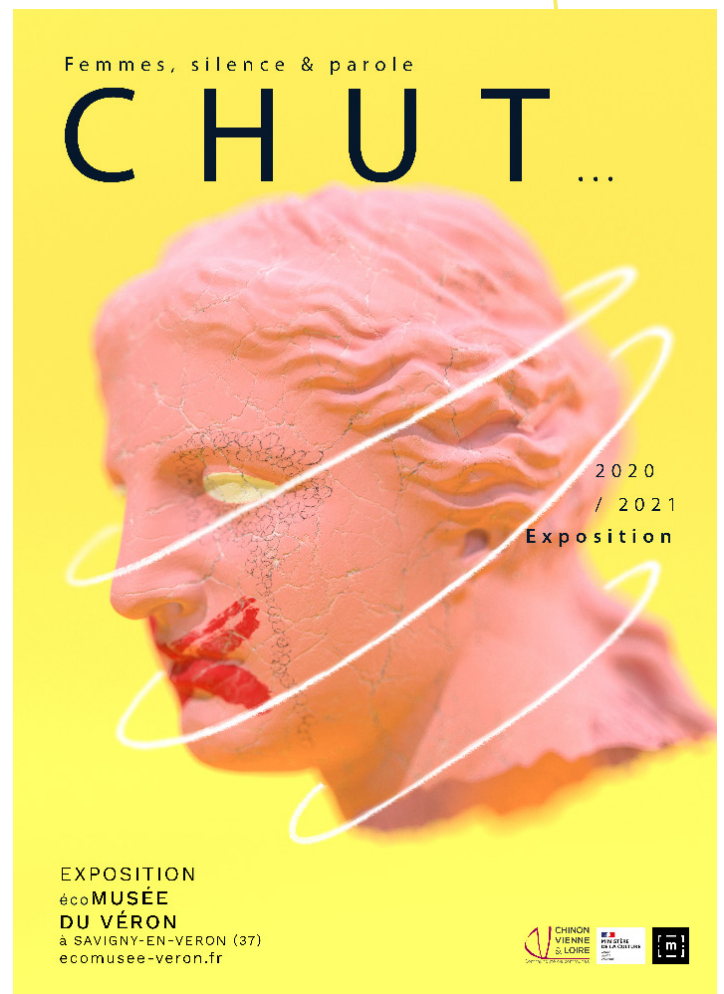
Dossier de presse du 26 juin 2020

EXPOSITION

CHUT... Femme, silence et parole à l'écomusée - Savigny-en Véron - 37

A partir du 1^{er} juillet, l'exposition **Chut...Femmes, silence et parole** propose un voyage dans l'espace et dans le temps, de la préhistoire au XXI^{ème} siècle, de l'Égypte à l'Orient. Laissez-vous guider par des femmes, déesses, muses ou artistes, à la découverte de ce qu'elles inspirent, de ce qu'elles cachent, de ce qu'elles rêvent.

L'écoMusée a souhaité rendre hommage à une pièce de ses collections en créant un parcours qui la mette en lumière et la questionne. Cette amulette en argent, rare et de toute petite taille dialogue avec d'autres représentations de femmes silencieuses. Mais à quel silence font-elles allusion ?



Venez côtoyer des œuvres iconiques issues des grands musées nationaux, Centre Pompidou, Mucem, Musée d'Archéologie nationale, MAMAC de Nice et de musées de Région, musée Jean-Claude Boulard Carré Plantagenet au Mans, les musées d'Angers et d'Angoulême...

Continuant sur sa lancée, l'écoMusée poursuit sa politique de démocratisation culturelle dans le but d'offrir à ses visiteurs une expérience unique.

Adultes et enfants seront invités à vivre des expériences au sein du parcours et participeront ainsi à cet événement. Un parcours pédagogique, immersif et participatif poncturera la déambulation. Chacun expérimentera la réflexion menée autour du lien qui existe entre la femme et le silence dans l'espace et dans le temps comme un voyage autour des collections...

Attention ! Les conditions de conservation des œuvres et des collections nous invitent à la plus grande vigilance. Une rotation des œuvres a été mise en place afin de respecter leur intégrité. Cette exigence nous permettra par la même occasion de dynamiser l'exposition. C'est ainsi que durant toute la période d'ouverture le parcours sera agrémenté de nouvelles œuvres.

Lancé au début de l'année 2018, le plan « Culture près de chez vous » vise à favoriser l'itinérance des œuvres d'art et des objets issus des collections des musées parisiens. Sélectionné en tant que « musée pilote » pour cette opération, l'écomusée souhaite développer un partenariat avec le Musée National d'Art Moderne. Il poursuit cet engagement plus largement auprès des musées nationaux afin de participer au rayonnement de collections d'exception en région.



Des artistes femmes sont mises à l'honneur, telles Niki de Saint Phalle, George Sand et Julie Mansillon...





À la question « Qui sont les femmes ? », artistes et artisans répondent de multiples façons : déesses, mères, épouses, amantes, saintes, pêcheuses, sorcières... Les images et modèles féminins en sont l'illustration : perfection immaculée de la Vierge Marie, irrésistible faiblesse d'Ève, beauté et puissance des déesses antiques, incarnation maléfique des sorcières, promesse de fécondité des déesses mères et mystère des vénus préhistoriques.

L'histoire de l'humanité est scandée par une longue succession de représentations féminines. Ces images ou objets, incarnation de la féminité, nous transcendent et nous accompagnent au quotidien. Des images totems aux amulettes, tantôt figurées dans des sanctuaires ou sur des médaillons, la féminité est partout autour de nous. Ainsi, comment définir la femme dans la pluralité de ces représentations ? Que nous racontent-elles sur la perception de la société à un moment donné ? Et aujourd'hui, qu'en est-il de la féminité ?

CHUT... Femme, silence et parole



L'exposition Chut... propose de nombreuses amulettes, des ouvrages anciens, (dont un incunable), des sculptures de vénus préhistoriques, des statuettes de femmes africaines ou indiennes, des coupes incantatoires à l'effigie d'une diablesse, des tableaux, un pain en forme de femme nommé « Dame Carême »... Nous voyagerons dans des mondes réels ou mythologiques, rationnels ou sacrés. Isis, Pénélope, Laksmi, Vénus, Angerona ou Lilith vous accueillent.

EXPOSITION



EXPOSITION

Les œuvres présentées à l'écomusée

Vierge en majesté

Société Archéologique de
Touraine, XII^{ème} siècle

Sérigraphie L'arbre de la vie

Niki de Saint Phalle, MAMAC de
Nice, 1987

Sérigraphie Order and chaos

Niki de Saint Phalle, MAMAC de
Nice, 1994

Edition originale Histoire de ma vie de George Sand

collection particulière

Venus en terre blanche de l'Allier

Musée Jean-Claude Boulard,
Carré Plantagenet, Le Mans,
Epoque romaine

Statuette bronze figurant Isis allaitant Horus

Société Archéologique de
Touraine Basse Epoque,
Egypte

Vénus noire 1

Brassaï, Le centre national d'art
et de culture Georges-Pompidou,
1967

Idole verte

Brassaï, Le centre national d'art
et de culture Georges-Pompidou,
1968

Idole Vinsha

Balkans, collection particulière, 5^e
millénaire avant notre ère

idole aux yeux - calcite - Syrie du
Nord, collection particulière, 4^e
millénaire avant notre ère

Saturnales de Macrobe

fond ancien de la bibliothèque
municipale de Tours, XVI^{ème} siècle

Harpocrate en or Société
Archéologique de Touraine,
Epoque romaine

Pain Dame

Carême (1) - Grèce, MUCEM
Marseille, 1996

Au cœur du Val de Loire inscrit au patrimoine mondial de l'Unesco, l'écoMusée du Véron propose des expériences partagées avec le public sous forme de rencontres, de visites, d'éditions, d'ateliers et de spectacles.

Cette riche programmation culturelle vient compléter les expositions sur les thématiques du musée : l'Histoire, l'Archeologie, l'Art & le Paysage.

L'écoMusée du Véron est labellisé « musée de France » ; il est situé à la confluence de la Loire et de la Vienne et présente des collections reconnues d'intérêt national. Au cœur du Val de Loire inscrit au patrimoine mondial de l'Unesco, le musée invite à s'approprier et à comprendre le patrimoine. Il propose des expériences partagées avec le public sous forme de rencontres, de visites, d'ateliers et de spectacles qui viennent compléter les expositions. La programmation culturelle ainsi que l'offre pédagogique complètent les expositions, ainsi l'écomusée accueille entre 8000 et 10000 visiteurs par an (visiteurs individuels, groupes scolaires et adultes). L'écomusée du Véron est un équipement de la communauté de communes Chinon, Vienne et Loire

Les dernières expositions temporaires présentées à l'écomusée :

- 2015 « Mémoire de tuffeau, pierre tendre du Val de Loire »
- 2016 « Max Ernst, de rencontres en créations »
- 2017 « Rabelais, un humanisme dévoilé »
- 2018 « Bocages en bords de Vienne »
- 2019 « Constellation Capricorne »

Les publications de l'écomusée

>> *Le Véron*

Martine Hubert-Pellier, Gérard Cordier, Thomas Boucher - 2003

>> *Les Gallo-Romains entre Loire et Vienne, 40 ans de découvertes archéologiques* - 2012

>> *Max Ernst en Touraine, de rencontres en créations* - Angèle de Latour, Dominique Marchès - 2016

>> *Rabelais, un humanisme dévoilé* - Angèle de Latour, Concetta Pennuto, Bruno Pinchard - 2017

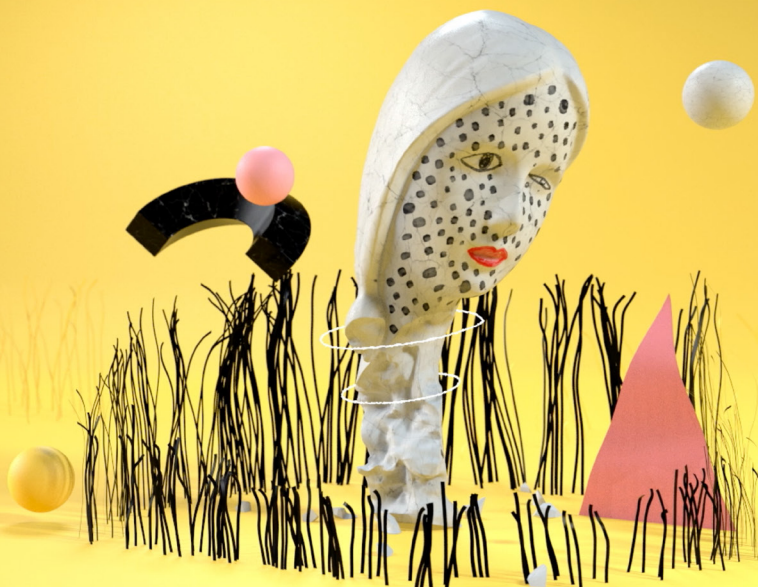
>> *Constellation Capricorne*, Angèle De Latour - 2019

>> *Chut...Femmes, silence et parole* - Publication à venir - 2020



EXPOSITION écomusÉE DU VÉRON

à SAVIGNY-EN-VERON (37)



Ecomusée du Véron
80, route de Candès
37420 Savigny-en-Véron

02 47 58 09 05

ecomusee@cc-cvl.fr
ecomusee-veron.fr

Facebook et Instagram :
ecomusée du véron

Contact :
Angèle Richard de Latour
a.richard-de-latour@cc-cvl.fr

Information pratiques

>> Horaires

Du 1er juillet au 31 août 2020

Tous les jours de 10h à 12h30 et de 14h à 18h.

Du 1er au 30 septembre 2020

Tous les jours sauf le mardi de 10h à 12h30 et de 14h à 18h.

Fermeture hebdomadaire le mardi

Du 1er octobre au 12 novembre 2020

En semaine, tous les jours sauf le mardi de 10h à 12h30 et de 14h à 18h

Le week-end de 14h à 18h

Fermeture hebdomadaire le mardi

>> Horaires de dernière entrée 1h avant la fermeture.

>> Fermetures annuelles

Du 19 décembre au 3 janvier 2021.

Le musée est fermé au public individuel à partir du 9 novembre, jusqu'au début des vacances de Pâques, mais reste ouvert aux groupes sur réservation pendant cette période. (sauf pendant les vacances de Noël).

>> Tarifs 2020

Plein tarif : 4,00 €

Tarif réduit : 2,50 € (personne handicapée, enfant de 6 à 18 ans, étudiant, demandeur d'emploi, etc...)

Forfait famille : 11,00 € (2 adultes + 2 enfants et +)

Enfant - de 6 ans : gratuit