

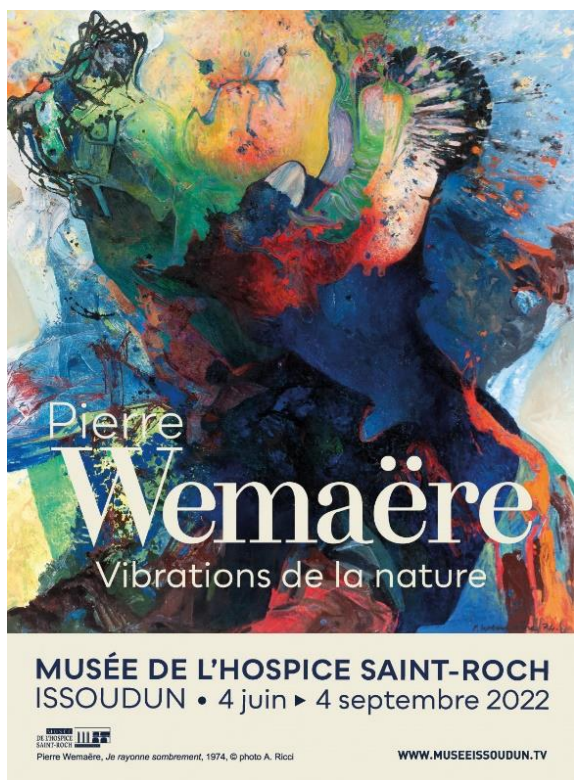
Musée de l'Hospice
Saint-Roch

Issoudun

PROGRAMME ÉTÉ

20 22

Expositions contemporaines



PIERRE WEMAËRE

Vibrations de la nature

4 juin > 4 septembre 2022

• Visites guidées gratuites de l'exposition

→ **Jeudi 21 juillet – 15h**

Avec Bénédicte Bollaërt, commissaire de l'exposition

→ **Samedi 27 août – 15h**

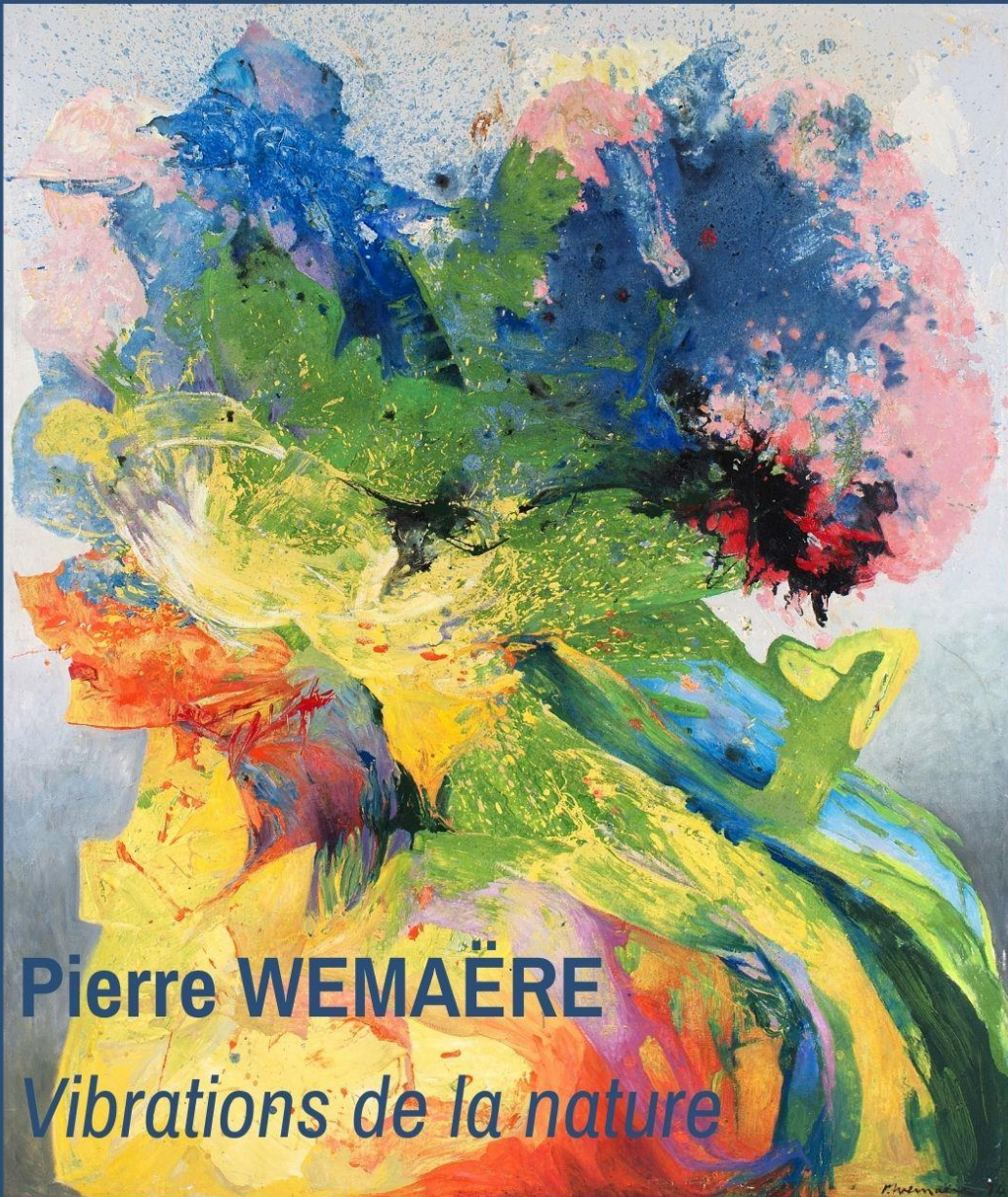
Avec Patrice Moreau, conservateur du musée

Du 4 juin au 4 septembre, le Musée de l'Hospice Saint-Roch d'Issoudun dédie ses espaces à l'œuvre de Pierre Wemaëre (1913-2010). L'exposition « Vibrations de la nature » explore le thème de la nature dans l'œuvre peint de l'artiste français, de ses premiers travaux réalisés dans les années 30 aux toutes dernières créations des années 2008/2009. Encres de Chine sur papier, gouaches, aquarelles, pastels ou huiles sur toile, petits et grands formats, plus de 100 œuvres sont réunies sous le commissariat de Bénédicte Bollaërt.

Maître de l'abstraction lyrique et compositeur de la couleur, Pierre Wemaëre peint son émotion du paysage et retranscrit avec poésie la nature en métamorphose. Reproduisant le chaos, les joies et illuminations qui surgissent du cosmos, ses œuvres vibrantes et raffinées offrent une « harmonie des contraires » saisissante.

Pierre Wemaëre est régulièrement honoré lors d'expositions importantes. Du musée de Silkeborg au Danemark, au LAAC de Dunkerque, mais aussi au Centre Georges Pompidou, c'est aujourd'hui le musée de l'Hospice Saint-Roch qui rend hommage à son œuvre peint.

— Musée de l'Hospice Saint-Roch - Issoudun —



Pierre WEMAÈRE

Vibrations de la nature

Visites guidées gratuites

Jeudi 21 juillet

à 15h

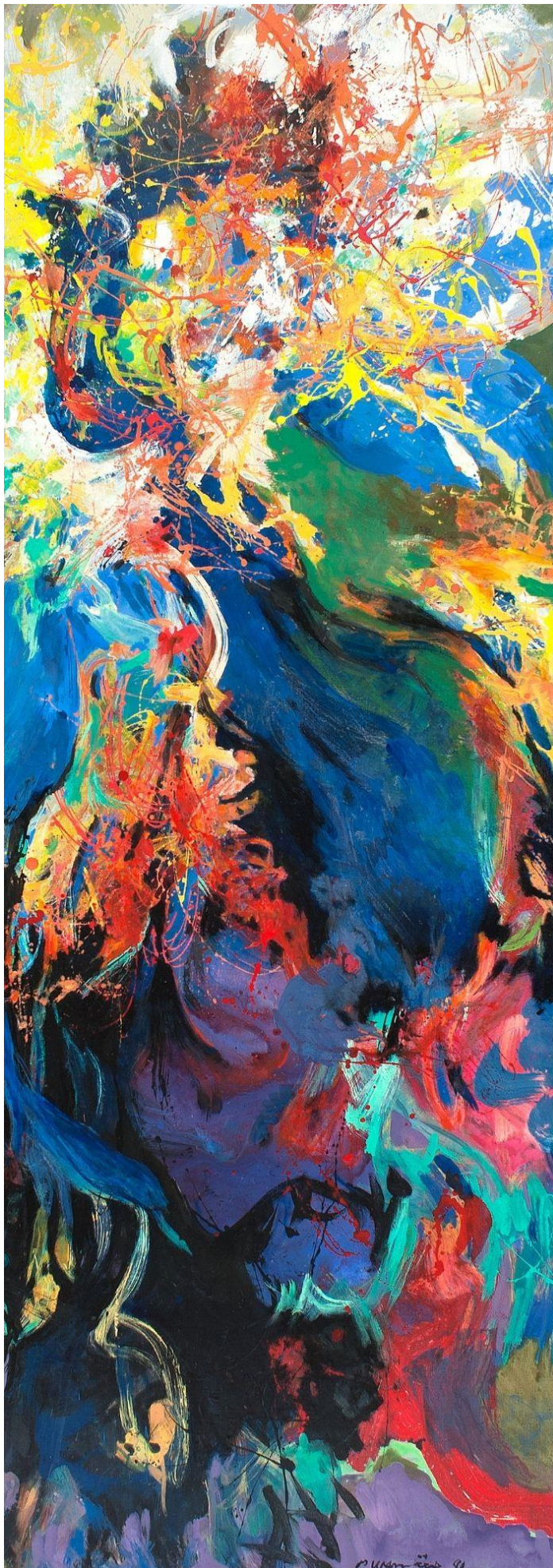
Avec **Bénédicte Bollaert**
Commissaire de l'exposition

Samedi 27 août

à 15h

Avec **Patrice Moreau**
Conservateur du musée

www.museeissoudun.tv



ATELIERS DES VACANCES

Vibrations de la couleur

Venez découvrir l'univers lumineux
de Pierre Wemaëre

**JEUDI 21 JUILLET &
JEUDI 11 AOÛT 2022**

5-8 ans : 10h à 11h30

9-15 ans : 14h30 à 16h30

**VENDREDI 22 JUILLET
& VENDREDI 12 AOÛT
2022**

Adultes / ados : à partir
de 14h30

Musée de l'Hospice Saint-Roch

Rue de l'Hospice Saint-Roch, 36100 Issoudun
www.museeissoudun.tv

Inscriptions obligatoires au :
02 54 21 01 76

Gratuit pour les habitants de la CCPI
1.50€ hors CCPI



Expositions contemporaines



COLLECTIONS DU MUSÉE

Cobra & Abstraction lyrique

*Œuvre de la collection Zao Wou-Ki
et du Fonds de l'atelier Pons*

4 juin > 30 décembre 2022

Dans le prolongement de l'exposition *Vibrations de la nature*, le musée de l'Hospice Saint-Roch présente des œuvres d'artistes proches du travail de Pierre Wemaëre (1913-2010). Issus du mouvement CoBrA et de l'abstraction lyrique, ces artistes renouvellent la peinture, par l'expérimentation mais aussi le travail des matières et des couleurs. La spontanéité du geste les éloigne alors de l'académisme traditionnel, pour laisser place à l'émotion et à l'imaginaire.

Les œuvres exposées proviennent des collections du musée et sont issues de la donation Zao Wou-Ki et du fonds de l'atelier Pons. Le musée de l'Hospice Saint-Roch a fait l'acquisition en 2011 d'un ensemble de près de 400 lithographies provenant du fonds de Jean Pons, grand lithographe français du XX^e siècle. Les collections furent également enrichies, en 2015, de la collection particulière de Zao Wou-Ki, grâce au don de Madame Françoise Marquet-Zao. Composé de 90 œuvres et représentant 58 artistes, cet ensemble exceptionnel fait aujourd'hui rayonner le talent des artistes du mouvement Cobra et de l'abstraction lyrique.

Artistes exposés : Pierre Alechinsky, Karel Appel, Christine Bomeester, Corneille, Jacques Doucet, Jean Dubuffet, Johann Fruhmann, Asger Jorn, Paul Klee, Fay Lansner, Alfred Manessier, Henri Michaux, Joan Mitchell, Mario Prassinis, Jean Raine, Jean-Paul Riopelle, Walasse Ting, Maria Helena Vieira da Silva, Wols, Zao Wou-Ki.

Joan Mitchell – Sans titre, circa 1959-1962
Huile sur toile, 46 x 38 cm
Donation Françoise Marquet-Zao, 2015
Collection MHSR, Issoudun

Parc de sculptures

Laurent Le Deunff & Vladimir Škoda

Du 4 juin 2022 au 23 avril 2023, le parc de sculptures du musée de l'Hospice Saint-Roch accueille de nouvelles sculptures. Accès au parc depuis l'entrée du musée - gratuit



Laurent Le Deunff, artiste français, expose *Chouette lapone*, *Hibou grand-duc*, *Chouette des neiges*, série de trois totems. Passionné par le dessin d'animaux et de créatures chimériques, c'est à travers la sculpture que le musée de l'Hospice Saint-Roch met à l'honneur l'œuvre de Laurent Le Deunff. Magicien des textures et des illusions, il joue avec les matériaux, parfois inhabituels, pour donner vie à ses animaux. Intrigué par l'évolution et l'anthropologie, son œuvre se veut l'expression du temps, des songes et de la métamorphose.

Cet été :

- **Visites guidées gratuites du Parc de sculptures** : tous les mercredis à partir du 6 juillet et jusqu'au 31 août (à 15h)
- **Nocturnes du parc de sculptures et des expositions** : samedi 16 juillet et samedi 13 août (20h30 à 23h)



Vladimir Škoda, artiste tchèque, présente *Planète magique II*, véritable mise en perspective de la forme sphérique. Concepteur de sculptures monumentales, il se passionne pour la sphère parfaite et l'étude de la dynamique du pendule. Vladimir Škoda s'inspire du mouvement vibrant et tournant du miroir dans ses sculptures, donnant alors naissance à une perception déformée de l'environnement et à une vision de l'infini dans le mouvement. Ce long processus de réflexion autour de la sphère d'acier fut concrétisé par la réalisation d'une série d'œuvres intitulée *Sphères de ciel – ciel de sphères*. *Planète magique II* invite à l'infinie contemplation des reflets lumineux du soleil sur la surface polie du miroir.



VISITES GUIDÉES DU PARC DE SCULPTURES

Les mercredis
Juillet & Août
à 15h

NOCTURNES

PARC DE SCULPTURES & EXPOSITIONS

Samedi 16 juillet

Samedi 13 août

20h30 - 23h

Musée de l'Hospice
Saint-Roch
Issoudun

Entrée gratuite

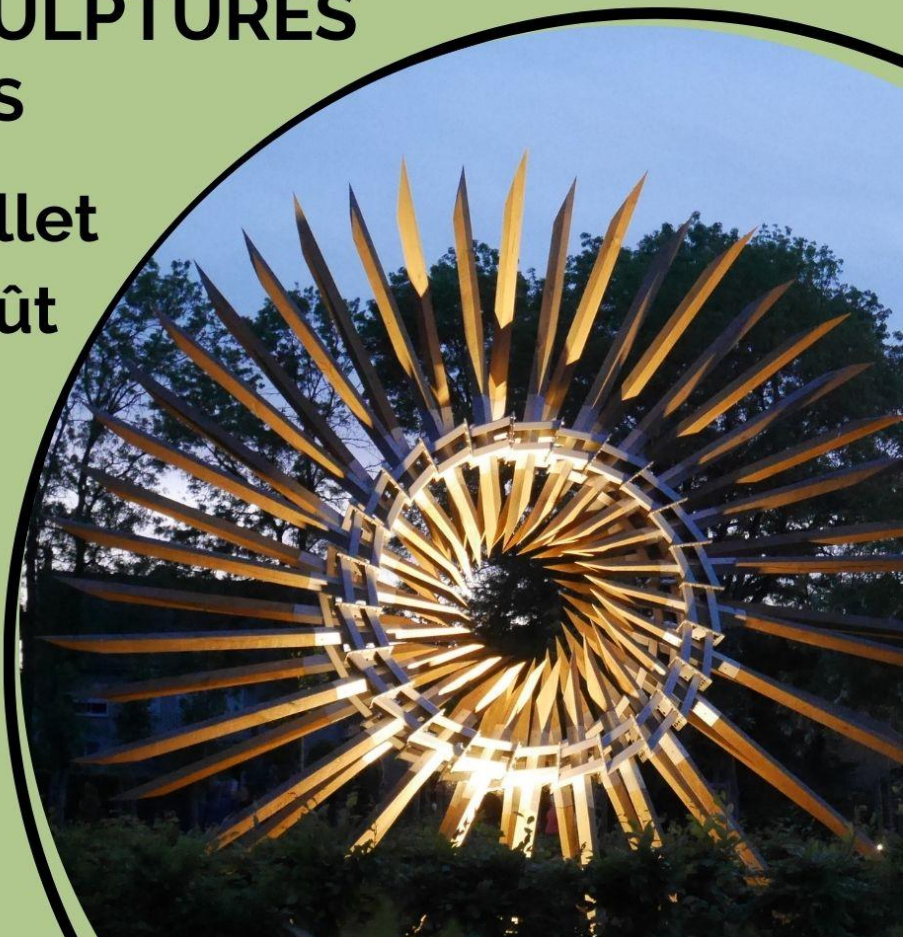
Musée climatisé

02-54-21-01-76

www.museeissoudun.tv

MUSÉE
DE L'HOSPICE
SAINT-ROCH
ISSOUDUN

Ne pas jeter sur la voie publique



HORAIRES D'OUVERTURE

Du 2 mai au 30 juin et du 1^{er} au 30 septembre :

Lundi et mardi : 14h-18h

Mercredi à dimanche : 10h - 12h / 14h - 18h

Juillet-Août

Lundi et mardi : 14h-18h

Mercredi à dimanche : 10h - 12h30 / 14h - 18h

→ Dernière entrée, 30 minutes avant la fermeture.

ENTRÉE LIBRE ET GRATUITE

Contact presse nationale

Relations Presse Béatrice Martini

12 rue Vignon

75009 PARIS

09 81 04 45 59

beatrice@beatricemartini.com

Contact presse locale :

Musée de l'Hospice Saint-Roch

36100 Issoudun

Anne Grésy-Aveline

02 54 01 76 / 25 62

museepublic@issoudun.fr

Musée de l'Hospice Saint-Roch

Rue de l'Hospice Saint-Roch

36100 Issoudun - 02 54 21 01 76

www.museeissoudun.tv

