

## L'association :

Cette association a pour but de :

- Établir et développer des **liens réguliers et durables entre tous les professionnels** des musées

gérant des collections permanentes d'intérêt public en région Centre-Val de Loire et les fédérer autour d'un réseau d'entraide.

- Permettre la **mise en valeur** et la **diffusion des collections d'intérêt public** conservées dans les musées de la région Centre-Val de Loire auprès du public le plus large.
- Contribuer à la **promotion des professions** et des fonctions exercées par ses membres et à la formation continue de ceux-ci.
- **Représenter les professions** et les fonctions exercées par ses membres auprès des autorités et organismes français, européens et internationaux.
- **Contribuer à promouvoir les musées et leurs actions** à l'échelle régionale, nationale et internationale.

(statuts, 24 novembre 2020, article 4, Objet)

**Sont membres actifs**, les personnes qui ont acquitté leur cotisation, qui ont été agréés par le Conseil d'administration dans les conditions fixées par ce dernier. Le montant de la cotisation est déterminé par le Conseil d'administration. Ils participent au fonctionnement de l'association et à la réalisation de son objet et qui exercent ou ont exercé leurs missions dans les musées de la région Centre-Val de Loire :

(statuts, 24 novembre 2020, article 4, Membres)

- Les **professionnels** de la conservation et de la restauration du patrimoine et ceux de l'enseignement, de la recherche, des services culturels et de la documentation exerçant leur mission dans ou en relation avec ces établissements.
- Les **personnes titulaires des titres et diplômes** acquis dans l'un des domaines suivants : archéologie, art contemporain, arts décoratifs, arts graphiques, arts plastiques, ethnologie, histoire, histoire de l'art, pratiques artistiques, sciences de la nature et de la vie, sciences et techniques, ainsi que les domaines de l'accueil des publics, de la diffusion, de l'animation et de la médiation culturelle, du tourisme et de la communication.
- Les **personnes pouvant se prévaloir d'une expérience professionnelle dans les mêmes domaines** au moins pendant trois ans.

**Les membres actifs adhèrent aux valeurs de MCVL et sont éligibles au conseil d'administration.**

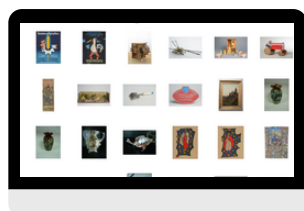
**MUSÉES**  
**en quelques chiffres**



**53** Membres  
professionnels



**1** carte de présentation  
pour promouvoir les musées, à  
diffuser lors des bourses  
touristiques départementales et  
disponible sur notre site internet



**1** catalogue des  
collections en ligne  
avec 29 musées, 27 000 notices



**1** site internet  
avec 57 espaces musées, 400  
actualités diffusées par an et 33  
252 visiteurs en 2024 (contre  
16977 visiteurs en 2023)



+ **6** galeries thématiques  
**27** expositions virtuelles  
réalisées pour les musées  
16 300 visiteurs virtuels en 2024



**5** expositions itinérantes  
réalisées avec les musées du réseau  
par et pour les structures  
sanitaires et médico-sociales dans  
le cadre du projet Musées et Santé



**1** convention de  
partenariat  
avec le CNFPT et un programme  
de formations

## Pourquoi adhérer ?

- Intégrer un **réseau de professionnels des musées de la région**: connectez-vous avec d'autres institutions pour partager des pratiques et renforcer la coopération.
- **Participer à des projets régionaux fédérateurs**
- Bénéficier de la **communication et de la formation**: profitez des ressources et des outils de l'Association pour améliorer les compétences de vos équipes et votre visibilité

 29 avril

Assemblée générale - Orléans

 3 juin

Journée de visite "Musée en devenir" - Musée George Sand et de la vallée noire

 14 octobre

Journée de visite - Musée et métiers d'art - Musée Charles VII de Mehun-sur-Yèvre



## "Les matinales MCVL: le RDV des pros en ligne"

### vos besoins

Besoin d'échange, d'entraide entre pros sur des thématiques précises ?

### vos sujets

Soumettez-nous vos problématiques & répondons-y ensemble lors d'une visio mensuelle !

### rendez-vous

Tous les premiers lundis du mois à 11h pour 1h/1h30

### DATES

13 janvier	2 juin
3 février	8 septembre
3 mars	6 octobre
31 mars	17 novembre
5 mai	8 décembre

## Les formations CNFPT

- **30 mars - 1er avril** : Outils de médiation pour les publics à déficience visuelle, Tours
- **12-13-14 mai** : Parcours ludiques dans les musées, Châteaumeillant
- **19-20-21 mai** : Offre culturelle en milieu rural, COMPA (Mainvilliers)
- **22-23 mai** : Récolement et plan de conservation préventive, Orléans
- **5-6 juin** : Sûreté et sécurité dans les musées, Orléans
- **16-17-18 juin** : Médiation jeune public, Musée Girodet (Montargis)
- **29 septembre-1er octobre** : Aménagement plan de sauvegarde, Musée George Sand et de la Vallée Noire (La Châtre)
- **16-17 octobre** : Présence d'un établissement patrimoniale sur les réseaux sociaux
- **19-20-21 novembre** : Médiation jeune public, Musée Bertrand (Châteauroux)
- **20-21 novembre** : Stratégie de mécénat culturel, Orléans
- **18-19 décembre** : Accrochage et soilage, Musée de l'Hospice Saint-Roch, Issoudun

## Projet: Asie en Centre-Val de Loire

Depuis 2022, MCVL effectue un travail d'étude des collections asiatiques conservées au sein des musées du réseau. Afin de mettre en avant les résultats, l'association travaille à leur valorisation:

**6 expositions** (1/ département) verront le jour en 2025-2026.

La première expositions aura lieu en **septembre 2025** à l'**Hôtel Cabu** d'Orléans.

En attendant, découvrez sur notre **site internet**, une partie des collections asiatiques avec notre visite virtuelle.



**Bulletin d'adhésion - année 2025  
A envoyer avant le 25 avril**

Je sollicite mon adhésion à Musées Centre-Val de Loire (Association des professionnels des musées).



**Bulletin à imprimer et renvoyer à :**

Madame la Présidente  
Musées en Centre-Val de Loire  
Musée des Beaux-Arts  
1, rue Fernand-Rabier  
45000 Orléans

**Montant de la cotisation :**

- 150 € : 1 musée
- 300 € : 2 musées
- 400 € : A partir de 3 musées

Cette adhésion donne droit à :

- un espace de diffusion sur le site Internet
- un espace sur la base de données pour intégrer les collections (sous condition)
- un espace sur la documentation papier de l'association
- la participation aux projets fédérés (sous condition)
- la participation gratuite aux journées d'échanges pour tous ces agents

Règlement par **chèque** à l'ordre de « Musées en Centre-Val de Loire » ou par **virement bancaire**

IBAN : FR76 1480 6000 0029 5093 7000 027 / BIC : AGRIFRPP848

Date et signature :

**Bulletin d'adhésion - année 2025  
A envoyer avant le 25 avril :**

**Informations à fournir :**

- Nom du musée :
- Adresse(s) :
- Nom du propriétaire du musée (collectivité, association...) :
- Nom et prénom du directeur ou responsable d'établissement :
- Nombre d'agents :
- Site(s) Internet :
- Nom et prénom du représentant de chaque musée :
- Grade / fonction exercée :
- Téléphone :
- Courriel :

**Informations pratiques :**

- Afin de mettre à jour vos informations, merci de nous transmettre :
  - des photos du musée -que vous pouvez directement intégrer dans votre drive (si vous désirez que nous vous renvoyons le lien, merci de nous l'indiquer
  - les informations pratiques (horaires d'ouvertures, tarifs...) de l'année 2024
  - un annuaire des adresses mails à jour des personnels du musée
  - Votre dossier de presse et dossiers pédagogiques 2024 si vous en possédez
  - Votre/vos logos
  - Tout document qu'il vous semble important de nous transmettre
- Pour faciliter les échanges et la diffusion des informations de l'association, merci de nous communiquer :
  - une adresse mail d'un "réfèrent diffusion" sur laquelle envoyer les informations concernant l'association, pour diffusion à l'ensemble du musée
  - l'adresse mail d'un "réfèrent communication" avec qui échanger chaque mois concernant les informations à inclure dans la newsletter